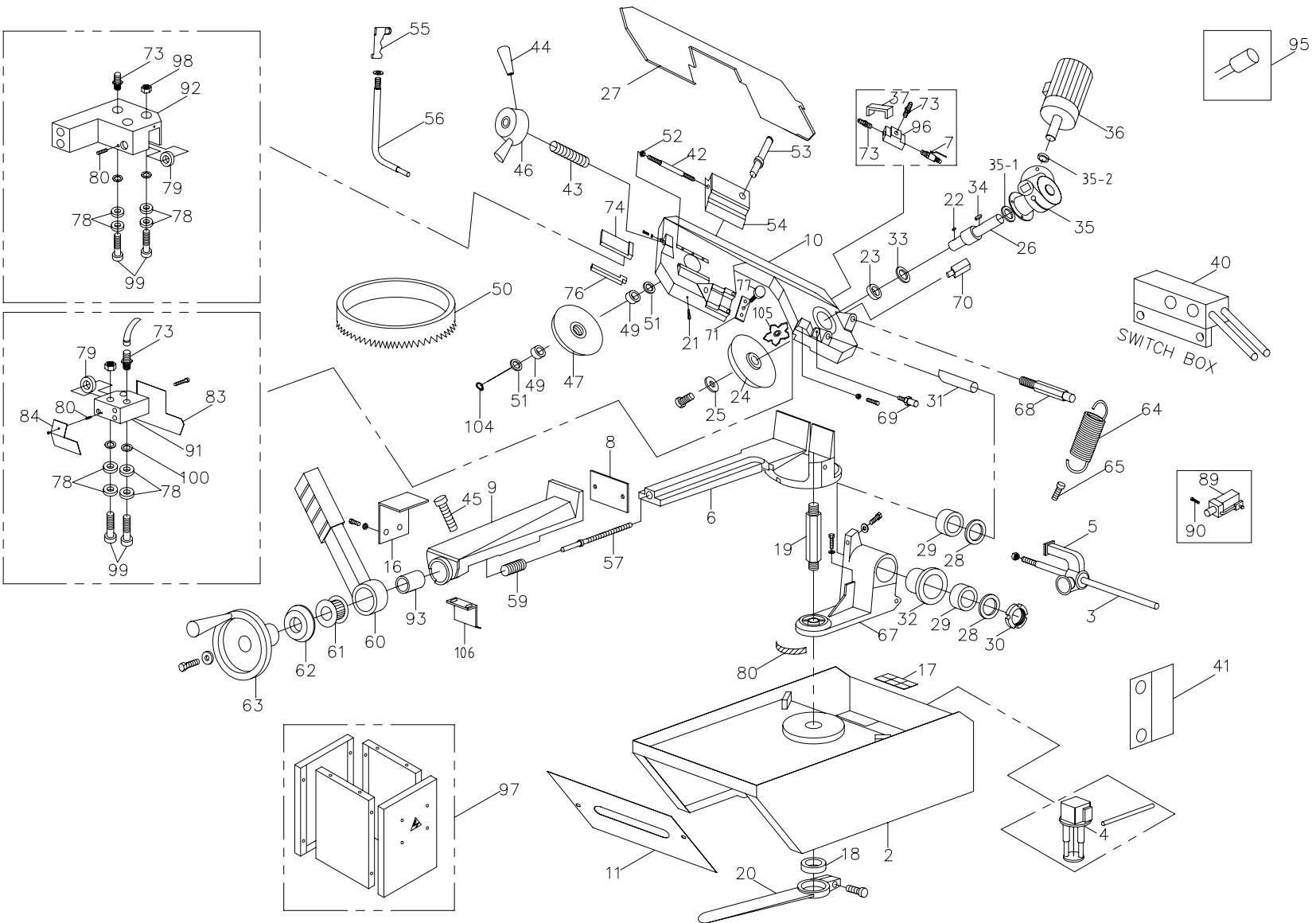
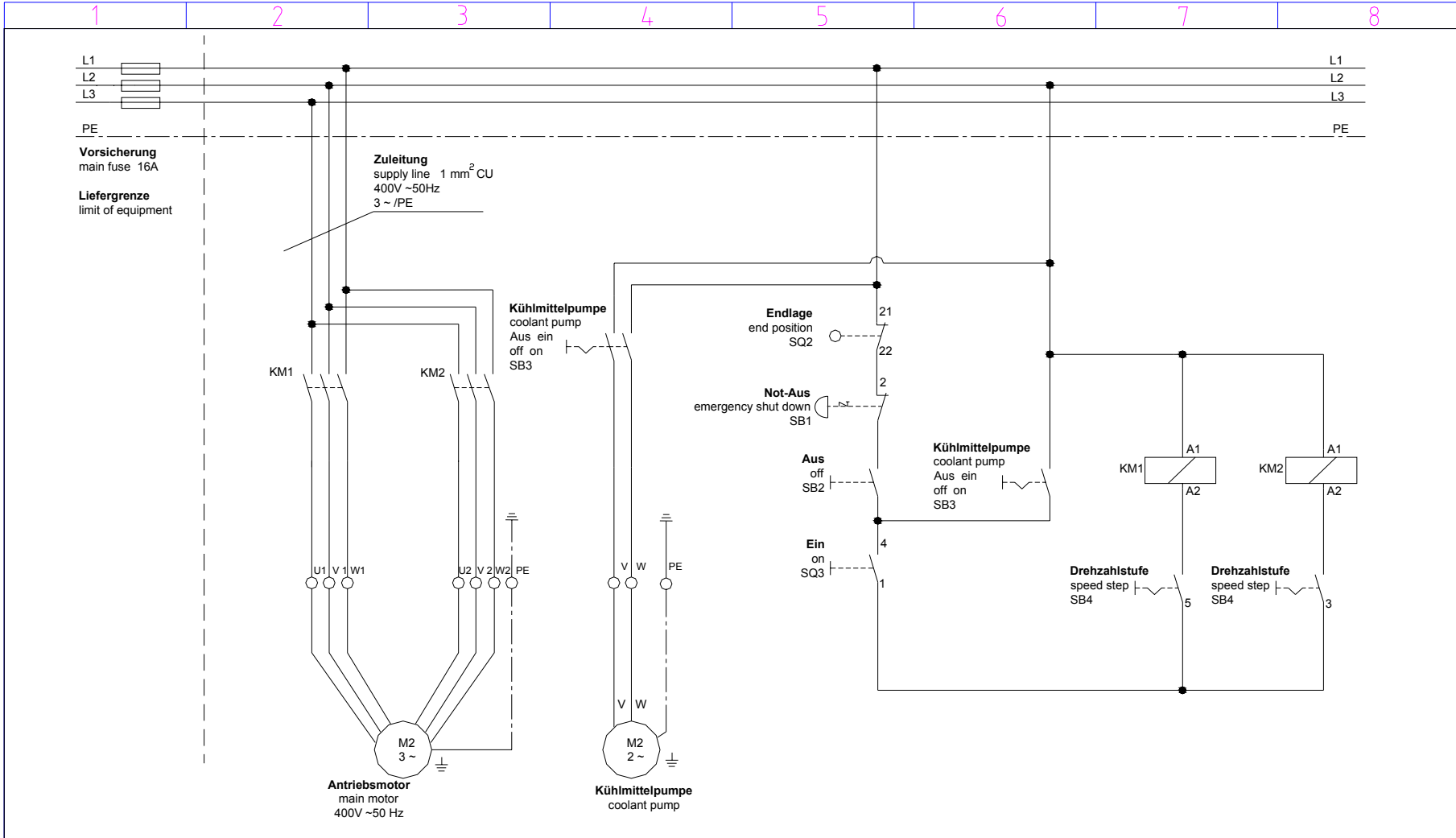


7 Ersatzteile - Spare parts - S210G, S275G

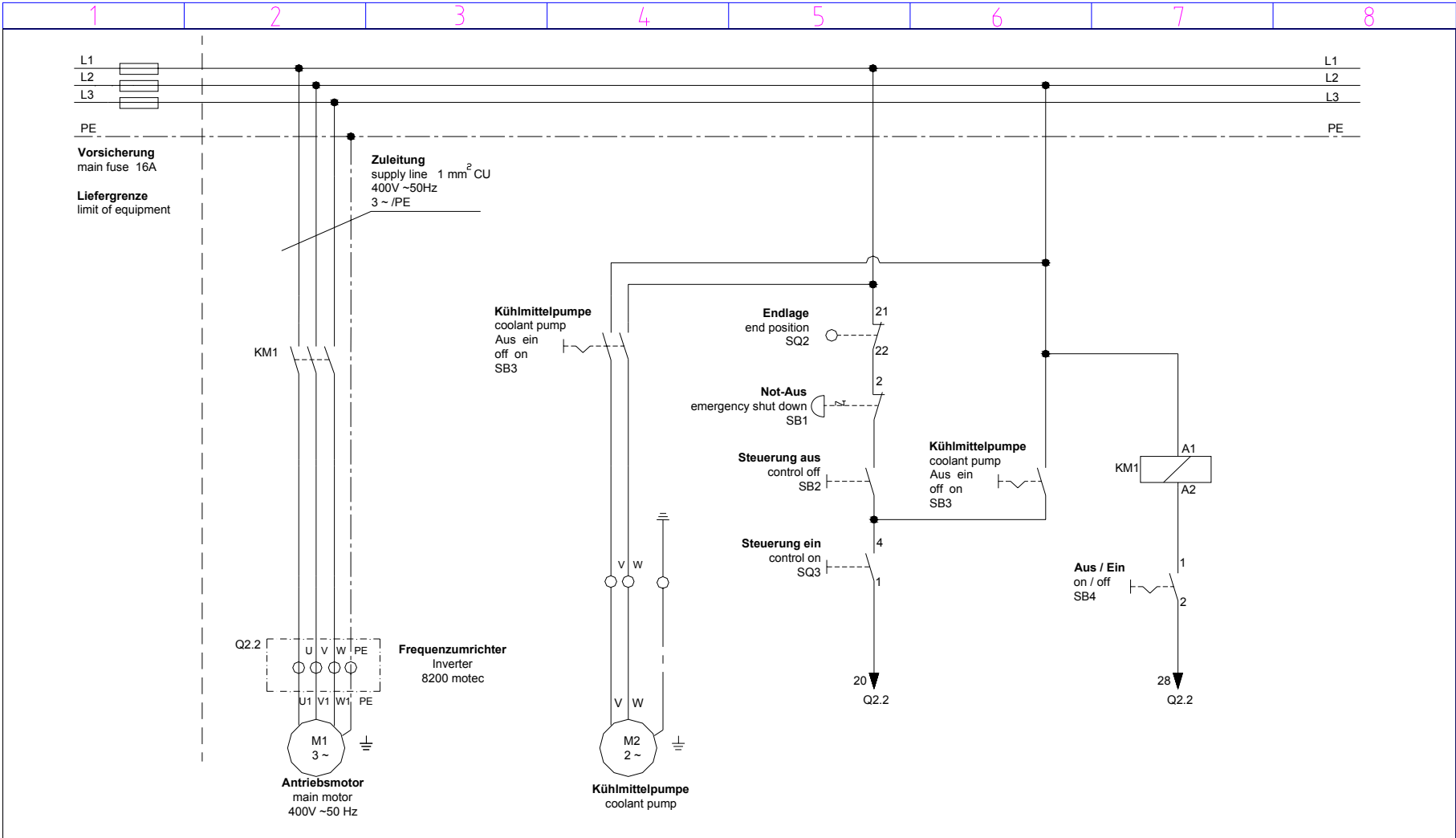


7.1 Schaltplan - Wiring diagram - S210G / S275G

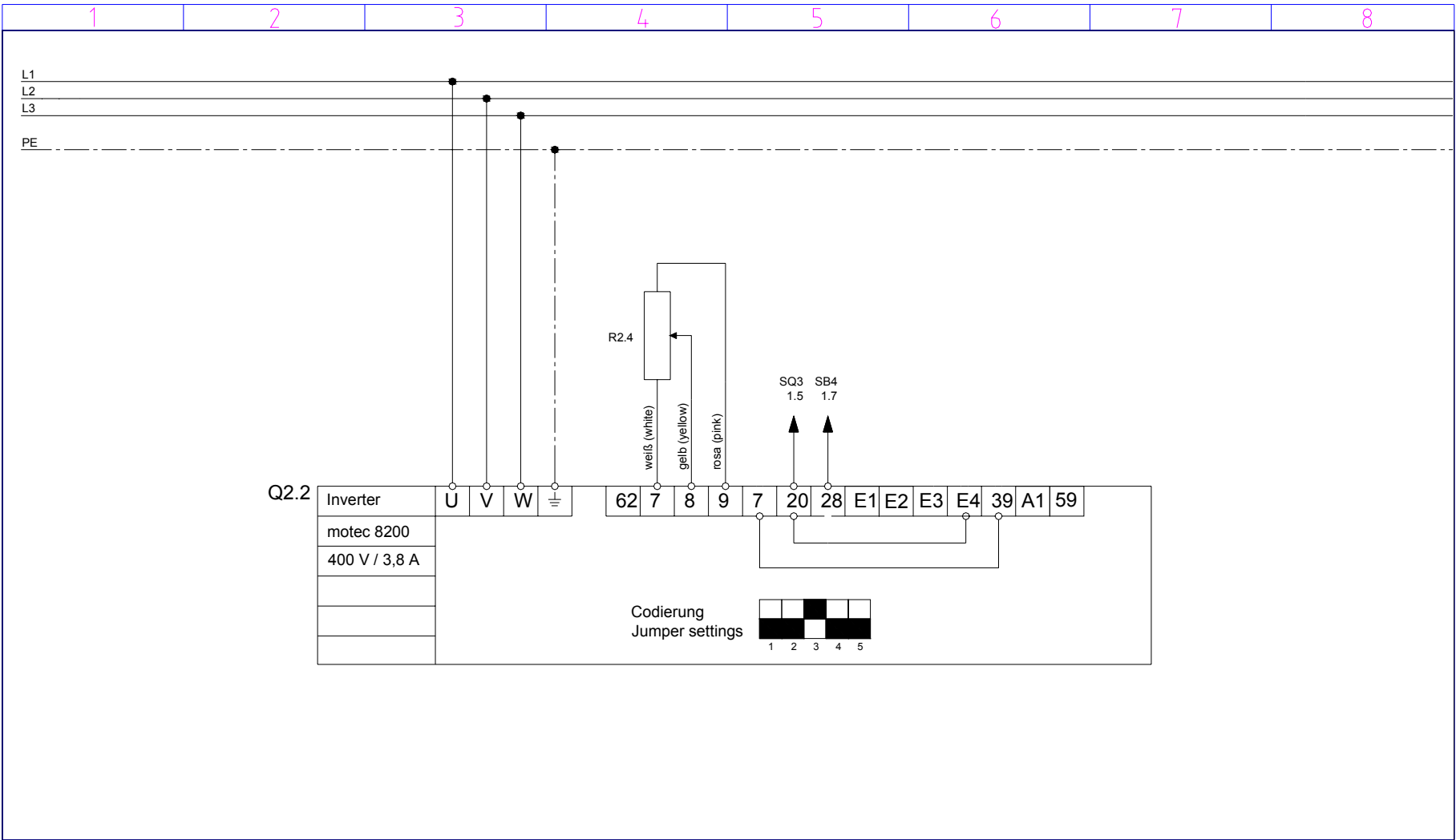


				Designed by Mücke	Verif. by Ziegler	Approval date 07/11/2003	Filename	Date 07/11/2003	
				OPTIMUM MASCHINEN - GERMANY Dr.-Robert-Pfleger-Str. 26 D-96103 Hallstadt			S210G / S275G		
Ind.	Modification	Day	Name						

7.2 Schaltplan - Wiring diagram - S210G Vario / S275G Vario



				Designed by Mücke	Verif. by Ziegler	Approval date 07/11/2003	Filename	Date 07/11/2003	
				OPTIMUM MASCHINEN - GERMANY Dr.-Robert-Pfleger-Str. 26 D-96103 Hallstadt			S210G Vario / S275G Vario		
Ind.	Modification	Day	Name				Lastkreis	Edition 1	Sheet 1 of 2



Q2.2

Inverter	U	V	W	62	7	8	9	7	20	28	E1	E2	E3	E4	39	A1	59
motec 8200																	
400 V / 3,8 A																	

				Designed by Mücke	Verif. by Ziegler	Approval date 07/11/2003	Filename	Date 07/11/2003	
				OPTIMUM MASCHINEN - GERMANY Dr.-Robert-Pfleger-Str. 26 D-96103 Hallstadt			S210G Vario / S275G Vario		
							Inverter	Edition 1	Sheet 2 of 2
Ind.	Modification	Day	Name						

7.2.1 Ersatzteilliste - Spare parts list - S210G, S275G

Pos.	Bezeichnung	Designation	Menge	Grösse	Machine	Artikelnummer
			Qty.	Size		Item no.
1	Dichtung	Seal	1		S210G	0322101
1	Dichtung	Seal	1		S275G	0322101
2	Maschinengestell	Machine casing	1		S210G	033002102
2	Maschinengestell	Machine casing	1		S275G	0322712
3	Anschlagstange	Stop bar	1		S210G	0322102
3	Anschlagstange	Stop bar	1		S275G	0322102
4	Kühlmittelpumpe	Cooling pump	1		S210G	0322103
4	Kühlmittelpumpe	Cooling pump	1		S275G	0322103
5	Sägeanschlag	Saw stop	1		S210G	0322104
5	Sägeanschlag	Saw stop	1		S275G	0322104
6	Schraubstock, feststehendes Teil	Work-holder vice, fixed part	1		S210G	0322105
6	Schraubstock, feststehendes Teil	Work-holder vice, fixed part	1		S275G	0322713
7	Kühlmittelhahn	Cooling agent tap	1		S210G	0322188
7	Kühlmittelhahn	Cooling agent tap	1		S275G	0322188
8	Schraubstockbacken	Clamp of work-holder vice	1		S210G	0322106
8	Schraubstockbacken	Clamp of work-holder vice	1		S275G	0322714
9	Schraubstock, bewegliches Teil	Work-holder vice, moving part	1		S210G	0322107
9	Schraubstock, bewegliches Teil	Work-holder vice, moving part	1		S275G	0322715
10	Sägebügelgehäuse	Saw arch casing	1		S210G	0322193
10	Sägebügelgehäuse	Saw arch casing	1		S275G	0322704
11	Verkleidungsblech Maschinengestell	Lining plate of machine casing	1		S210G	0330021011
11	Verkleidungsblech Maschinengestell	Lining plate of machine casing	1		S275G	0322711
16	Schraubstock, Stützbügel	Work-holder vice, support arch	1		S210G	0322108
16	Schraubstock, Stützbügel	Work-holder vice, support arch	1		S275G	0322108
17	Kühlmittelsieb	Filter for cooling agent	1		S210G	0322189
17	Kühlmittelsieb	Filter for cooling agent	1		S275G	0322717
18	Distanzscheibe	Spacer washer	1		S210G	0322109
18	Distanzscheibe	Spacer washer	1		S275G	0322109
19	Bolzen	Bolt	1		S210G	0322110
19	Bolzen	Bolt	1		S275G	0322110
20	Feststellhebel Sägebügel	Locking lever for saw arch	1		S210G	0322111
20	Feststellhebel Sägebügel	Locking lever for saw arch	1		S275G	0322111
21	Knopf	Knopf	1		S210G	0330021021
21	Knopf	Knopf	1		S275G	0330027521
22	Passfeder	Key	1	7 x 7	S210G	03300210
22	Passfeder	Key	1	7 x 7	S275G	03300275
23	Lager	Bearing	1		S210G	0322112
23	Lager	Bearing	1		S275G	0322112
24	angetriebene Bandführungsrolle	Driven belt guide roller	1		S210G	0322113
24	angetriebene Bandführungsrolle	Driven belt guide roller	1		S275G	0322702
25	Dichtung	Seal	1		S210G	0322114
25	Dichtung	Seal	1		S275G	0322114
26	Antriebswelle	Drive shaft	1		S210G	0322115
26	Antriebswelle	Drive shaft	1		S275G	0322726
27	Schutzabdeckung Sägebügel	Protective cover for saw arch	1		S210G	0322116
27	Schutzabdeckung Sägebügel	Protective cover for saw arch	1		S275G	0322727
28	Scheibe	Washer	2		S210G	0322117
28	Scheibe	Washer	2		S275G	0322117
29	Lager	Bearing	2	32006	S210G	0322118
29	Lager	Bearing	2	32006	S275G	0322118
30	Nutmutter	Groove nut	1	M30	S210G	0322119
30	Nutmutter	Groove nut	1	M30	S275G	0322119
31	Drehzapfen	Trunnion	1		S210G	0322120
31	Drehzapfen	Trunnion	1		S275G	0322120
32	Lagerabdeckung	Bearing cover	1		S210G	0322121
32	Lagerabdeckung	Bearing cover	1		S275G	0322121
33	Scheibe	Washer	1		S210G	0322122
33	Scheibe	Washer	1		S275G	0322122
34	Passfeder	Key	1	4 x 25	S210G	0330021034
34	Passfeder	Key	1	4 x 25	S275G	0330021034
35	Schneckengetriebe	Helical gear	1		S210G	0322123
35	Schneckengetriebe	Helical gear	1		S275G	0322706
35-1	Simmerring Getriebe	Shaft seal helical gear	1	TC 35/70/10 F542	S210G	0322169

Pos.	Bezeichnung	Designation	Menge	Grösse	Machine	Artikelnum- mer
			Qty.	Size		Item no.
35-1	Simmerring Getriebe	Shaft seal helical gear	1	TC 35/70/10 F542	S275G	0322169
35-2	Simmerring Getriebe	Shaft seal helical gear	1	25/40/7	S210G	0322180
35-2	Simmerring Getriebe	Shaft seal helical gear	1	25/40/7	S275G	0322180
36	Motor	Motor	1		S210G	0322124
36	Motor	Motor	1		S275G	0322707
36-1	Frequenzumrichter	Frequency converter	1		S210G	03300210361
36-1	Frequenzumrichter	Frequency converter	1		S275G	03300275361
37	Verkleidungsblech Sägebandführung	Lining plate of saw belt guide	1		S210G	0322125
37	Verkleidungsblech Sägebandführung	Lining plate of saw belt guide	1		S275G	0322125
40	Schaltkasten	Distribution box	1		S210G	0322168
40	Schaltkasten	Distribution box	1		S275G	0322168
41	Abdeckung	Cover	1		S210G	0322127
41	Abdeckung	Cover	1		S275G	0322741
42	Gewindestange	Threaded rod	1		S210G	0322128
42	Gewindestange	Threaded rod	1		S275G	0322742
43	Feder	Spring	1		S210G	0322129
43	Feder	Spring	1		S275G	0322743
44	Handradgriff	Hand wheel handgrip	2		S210G	0322130
44	Handradgriff	Hand wheel handgrip	2		S275G	0322130
45	Inbusschraube	Allen screw	1		S210G	0330021045
45	Inbusschraube	Allen screw	1		S275G	0330021045
46	Handrad	Hand wheel	1		S210G	0322131
46	Handrad	Hand wheel	1		S275G	0330027546
47	Bandführungsrolle nicht angetrieben	Un-driven belt guide roller	1		S210G	0330021047
47	Bandführungsrolle nicht angetrieben	Un-driven belt guide roller	1		S275G	0322701
49	Lager	Bearing	2	6004 2Z	S210G	0322133
49	Lager	Bearing	2	6004 2Z	S275G	0322133
50	SägebandHSS Bi-Metall	Saw belt	1	10-14 ZPZ	S210G	3357515
50	SägebandHSS Bi-Metall	Saw belt	1	10-14 ZPZ	S275G	3357525
50	SägebandHSS Bi-Metall	Saw belt	1	6-10 ZPZ	S210G	3357514
50	SägebandHSS Bi-Metall	Saw belt	1	6-10 ZPZ	S275G	3357524
51	Federring	Spring washer	1		S210G	03300210
51	Federring	Spring washer	1		S275G	03300275
52	Mutter	Nut	1		S210G	0330021052
52	Mutter	Nut	1		S275G	0330021052
53	Welle Bandführungsrolle	Shaft of belt guide roller	1		S210G	0322134
53	Welle Bandführungsrolle	Shaft of belt guide roller	1		S275G	0322753
54	Führungsblock Sägebandspannung	Guide runner for saw belt tension	1		S210G	0322135
54	Führungsblock Sägebandspannung	Guide runner for saw belt tension	1		S275G	0322708
55	Handgriff Sägebügel	Saw arch handgrip	1		S210G	0322136
55	Handgriff Sägebügel	Saw arch handgrip	1		S275G	0322136
56	Handgriffverlängerung	Handgrip extension	1		S210G	0322137
56	Handgriffverlängerung	Handgrip extension	1		S275G	0322137
57	Spindel Maschinenschraubstock	Spindle of the work-holder vice	1		S210G	0322138
57	Spindel Maschinenschraubstock	Spindle of the work-holder vice	1		S275G	0322138
59	Feder Schnellspanneinrichtung	Spring for fast-securing device	1		S210G	0322139
59	Feder Schnellspanneinrichtung	Spring for fast-securing device	1		S275G	0322139
60	Spannhebel Schnellspanneinrichtung	Tension lever for fast-securing device	1		S210G	0322140
60	Spannhebel Schnellspanneinrichtung	Tension lever for fast-securing device	1		S275G	0322140
61	Lager	Bearing	1	51106	S210G	0322141
61	Lager	Bearing	1	51106	S275G	0322141
62	Lagerabdeckung	Bearing cover	1		S210G	0322142
62	Lagerabdeckung	Bearing cover	1		S275G	0330027562
63	Handrad Maschinenschraubstock	Hand wheel for work-holder vice	1		S210G	0322143
63	Handrad Maschinenschraubstock	Hand wheel for work-holder vice	1		S275G	0322143
64	Feder Sägebügeldruck	Spring for saw arch pressure	1		S210G	0322144
64	Feder Sägebügeldruck	Spring for saw arch pressure	1		S275G	0322764
65	Ösenschraube Federbefestigung Sägebügeldruck	Eyelet bolt for securing saw arch pressure spring	1		S210G	0330021065

Pos.	Bezeichnung	Designation	Menge	Grösse	Machine	Artikelnum- mer
			Qty.	Size		Item no.
65	Ösenschraube Federbefestigung Sägebügeldruck	Eyelet bolt for securing saw arch pressure spring	1		S275G	0330021065
67	Lagerbock Sägebügel	Bearing support for saw arch	1		S210G	0322145
67	Lagerbock Sägebügel	Bearing support for saw arch		S275G	0322703	
68	Inbusschraube Federbefestigung Sägebügeldruck	Allen screw for securing saw arch pressure spring	1		S210G	0322156
68	Inbusschraube Federbefestigung Sägebügeldruck	Allen screw for securing saw arch pressure spring		S275G	0322768	
69	Inbusschraube Endanschlag	Allen screw for end stop	1		S210G	0330021069
69	Inbusschraube Endanschlag	Allen screw for end stop		S275G	0330021069	
70	Endlagenschalter	End stop switch	1		S210G	0322146
70	Endlagenschalter	End stop switch		S275G	0322146	
71	Block	Block	1		S210G	0322147
71	Block	Block		S275G	0322771	
73	Schlauchnippel, Kühlmittel- schlauch	Nozzle for flexible cooling tube	2		S210G	0322187
73	Schlauchnippel, Kühlmittel- schlauch	Nozzle for flexible cooling tube		S275G	0322187	
74	Arm	Arm	1		S210G	0322148
74	Arm	Arm		S275G	0322774	
76	Bandführung	Belt guide	1		S210G	0322149
76	Bandführung	Belt guide		S275G	0322776	
77	Griff	Hand grip	1		S210G	0322150
77	Griff	Hand grip		S275G	0322777	
78	Lager	Bearing	10	6082Z	S210G	0322151
79	Lager	Bearing		6082Z	S275G	0322151
80	Skala Winkeleinstellung	Angular adjustment scale	1		S210G	0322190
80	Skala Winkeleinstellung	Angular adjustment scale		S275G	0322780	
83	linke Schutzabdeckung Säge- bandführung	Protective cover for saw belt guide, left	1		S210G	0322191
83	linke Schutzabdeckung Säge- bandführung	Protective cover for saw belt guide, left		S275G	0322783	
84	rechte Schutzabdeckung Säge- bandführung	Protective cover saw belt guide, right	1		S210G	0322192
84	rechte Schutzabdeckung Säge- bandführung	Protective cover saw belt guide, right		S275G	0322784	
85	Schaltersatz	Switch set	1		S210G	0322152
85	Schaltersatz	Switch set		S275G	0322152	
87	Skala	Scale	1		S210G	0330021087
87	Skala	Scale		S275G	0330021087	
89	Hydraulikzylinder	Hydraulic cylinder	1		S210G	0322154
89	Hydraulikzylinder	Hydraulic cylinder		S275G	0322154	
90	Schraube	Screw	1		S210G	0322155
90	Schraube	Screw		S275G	0322155	
91	feststehende Bandsägeführung, Bauteilblock	Fixed belt saw guide, parts block	1		S210G	0322163
91	feststehende Bandsägeführung, Bauteilblock	Fixed belt saw guide, parts block		S275G	0330027591	
92	verschiebbare Bandsägeführung, Bauteilblock	Adjustable belt saw guide, parts block	1		S210G	0322164
92	verschiebbare Bandsägeführung, Bauteilblock	Adjustable belt saw guide, parts block		S275G	0330027592	
93	Distanzhülse	Spacer	1		S210G	0322159
93	Distanzhülse	Spacer		S275G	0322159	
96	Kühlmitteleinrichtung	Cooling system	1		S210G	0330021096
96	Kühlmitteleinrichtung	Cooling system		S275G	0330021096	
97	Unterbau komplett	Machine stand	1		S210G	0330021097
97	Unterbau komplett	Machine stand		S275G	0330027597	
98	Sechskantmutter	Hexagonal nut	1	M 10	S210G	0330027598
98	Sechskantmutter	Hexagonal nut	1	M 10	S275G	0330027598
99	Führungsdrehzapfen Sägeband	Saw belt guide trunnion	4		S210G	0322160
99	Führungsdrehzapfen Sägeband	Saw belt guide trunnion	4		S275G	0322799
100	Dichtung	Seal	1		S210G	0322161
100	Dichtung	Seal	1		S275G	0322161
102	Bedienfeld	Control panel	1		S210G	0322162
102	Bedienfeld	Control panel	1		S275G	0322162
104	Sicherungsring	Safety ring	1		S210G	03300210104
104	Sicherungsring	Safety ring	1		S275G	03300275104
105	Sägebandbürste	Metal belt brush	1		S210G	0322166

Pos.	Bezeichnung	Designation	Menge	Grösse	Machine	Artikelnum- mer
			Qty.	Size		Item no.
105	Sägebandbürste	Metal belt brush	1		S275G	0322794
106	Stützblech	Support plate	1		S210G	03300210106
106	Stützblech	Support plate	1		S275G	03300275106
KM1	Relais 12A	Relay 12A	1	Rayfx Ind		03300275KM1
KM2	Relais 12A	Relay 12A	1	Rayfx Ind		03300275KM2
M1	Sägemotor	Saw motor	1		S210G	0322124
M1	Sägemotor	Saw motor	1		S275G	0322707
M2	Kühlmittelpumpe	Cooling pump	1			0322103
SB4	Schalter Geschwindigkeit	Switch speed selector "Slow / Fast"	1	10A, 500V		0322174+0322175
SB1	Not-Aus Pilzkopfschalter	EMERGENCY button	1	6A, 500V, Tend		0322178+0322179
SB3	Schalter Kühlmittelpumpe	Switch Cooling pump "ON/OFF"	1	10A, 500V, Tend		0322176+0322177
SB2	Schalter "AUS"	Switch "OFF"	1	10A, 500V, Tend		0322172+0322173
SQ2	Endlagenschalter	Limit switch	1	TZ-9211, Tend		03300275SQ2
SQ3	Schalter "EIN"	Switch "ON"		10A, 500V, Tend		0322170+0322171
Box1	Schalterkasten Bedienschalter	Distribution box		243x54		03300275Box1
Box2	Klemmkasten Motor	Box motor		85x85		0322168
Q2.2	Inverter	Inverter		motec 8200		03300275Q2.2
R2.2	Potentiometer	Potentiometer		1K Ω		03300275R2.2